

T.C.
GAZİANTEP VALİLİĞİ
112
ACIL
ÇAĞRI
MERKEZİ

T.C. İÇİŞLERİ BAKANLIĞI
GAMER
T.C. GAZİANTEP VALİLİĞİ
GÜVENLİK VE ACIL DURUMLAR İÇİŞLERİ MERKEZİ

112
ACIL
ACIL ÇAĞRI MERKEZİ

GÜVENLİK



ACİL DURUM KILAVUZU

www.112.gov.tr



ACIL DURUM KILAVUZU

Bu kılavuz İçişleri Bakanlığı İller İdaresi Genel Müdürlüğü tarafından hazırlanmıştır. Kılavuz, acil durumlarda nasıl hareket edilmesi gerektiğine ve **112 Acil Çağrı Numarasının** hangi durumlarda aranacağına dair yönlendirmeleri içermektedir.



Türkiye afet riski yüksek bir ülkedir.

Ülkemiz, doğal veya insan kaynaklı afetlerin; deprem, sel, yangın ve kazaların çok sık yaşandığı bir coğrafyadadır.

Acil durumlarda; her zaman ve her yerden Acil Çağrı numarasını arayarak ücretsiz bir şekilde yardım talebinde bulunabilirsiniz.





Acil Durumlarda Ne Yapılmalıdır?

DEPREM



Deprem anında, sarsıntı geçene kadar sıranın altına veya yanına saklanın. **Cam ve pencerelerden uzak durun!**



Vaktiniz varsa **gaz vanası ve elektrik sigortası kapatın.**



Önceden hazırladığınız **Afet ve Acil Durum Çantanızı** alarak binayı hızlı adımlarla **tahliye edin!**



Çıkışı güvence altına almak için kapıyı açın, **önceden belirlenmiş toplanma alanına gidin.**

DEPREM



Dışarıdaysanız düşebilecek kaya ve cisimlere dikkat edin, **baş ve boyun bölgenizi elinizle koruyun!**



Öğretmenlerinizin ve yetişkin kişilerin talimatlarına uyun!



Tek başınıza kalmayın, topluluk olarak durun, **112'yi arayın** ya da yanınızda yetişkin biri varsa 112'yi aramasını isteyin ve **ekiplerin gelmesini bekleyin!**



Tahliye anında ihtiyacınız olan **en az sayıda eşyayı yanınıza alın, panik yapmayın!**



YANGIN



YANGIN



Tahliye planına ve yangın tatbikatlarında öğretilenlere uyun, en kısa sürede bulunduğunuz yeri terk edin!



Dumandan boğulmamak için yardım gelene kadar eğilerek veya çömelerek ilerleyin. Mümkünse ağızınızı ve burnunuzu ıslak bir mendille veya temiz bir bez parçasıyla örtün. Giysileriniz tutuşursa derhal **DURun**, **YATın** ve **YUVARLANın**. Elinizle yüzünüzü kapatarak yerde etrafınızda dönün.



Etrafınızdakileri uyarın, **“YANGIN”** diye bağırın.



İtfaiye, sağlık ve emniyet ekipleri için **112’yi arayın**, **sakin olun ve net konuşun**, önceden belirlenen toplanma alanına gidin.



SEL



SEL



Yetişkin bir bireyle sel bölgesini terk edin, **yüksek ve güvenli bölgelere gidin!**



Selden kaçmak için **sel sularına kesinlikle girmeyin**, sel sularıyla oynamayın!



Elektrik kaynaklarından uzak durun!



112 Acil Çağrı numarasını arayın ve kurtarma ekiplerinin gelmesini bekleyin!



Meteorolojik uyarıları radyo ve televizyonlardan **takip edin.**





Polis
Sağlık
İtfaiye
Jandarma
Orman
Sahil Güvenlik
AFAD

112 ACİL ÇAĞRI NUMARASINI ARAMALISIN!



112'Yİ NE ZAMAN VE NASIL ARAMALISIN?

Ne zaman?

Sokakta bir trafik kazası gördüğünde,
Bir sarsıntı veya deprem sonrasında,
Yanan bir ağaç veya ev gördüğünde ,
Evde, sokakta, okulda vb. yerlerde hasta veya yaralı varsa,
Suç işleyen birini gördüğünde veya yabancı biri seni rahatsız ediyorsa,
Sel veya su baskınlarında
Ve her türlü acil durumda



Nasıl?

Ev, cep ve ankesörlü telefonlardan
ücretsiz olarak 112 numarasını arayabilirsin.



ACİL ÇAĞRI MERKEZİNİ ARADIĞINDA NE YAPMALISIN?



Sakin ol!



Telefon '**Acil Çağrı Merkezi**' şeklinde açılacak.



Acil durumunun ne olduğunu operatöre **kısaca söylemelisin**. (Hastayım, yaralı var, kaza oldu gibi)



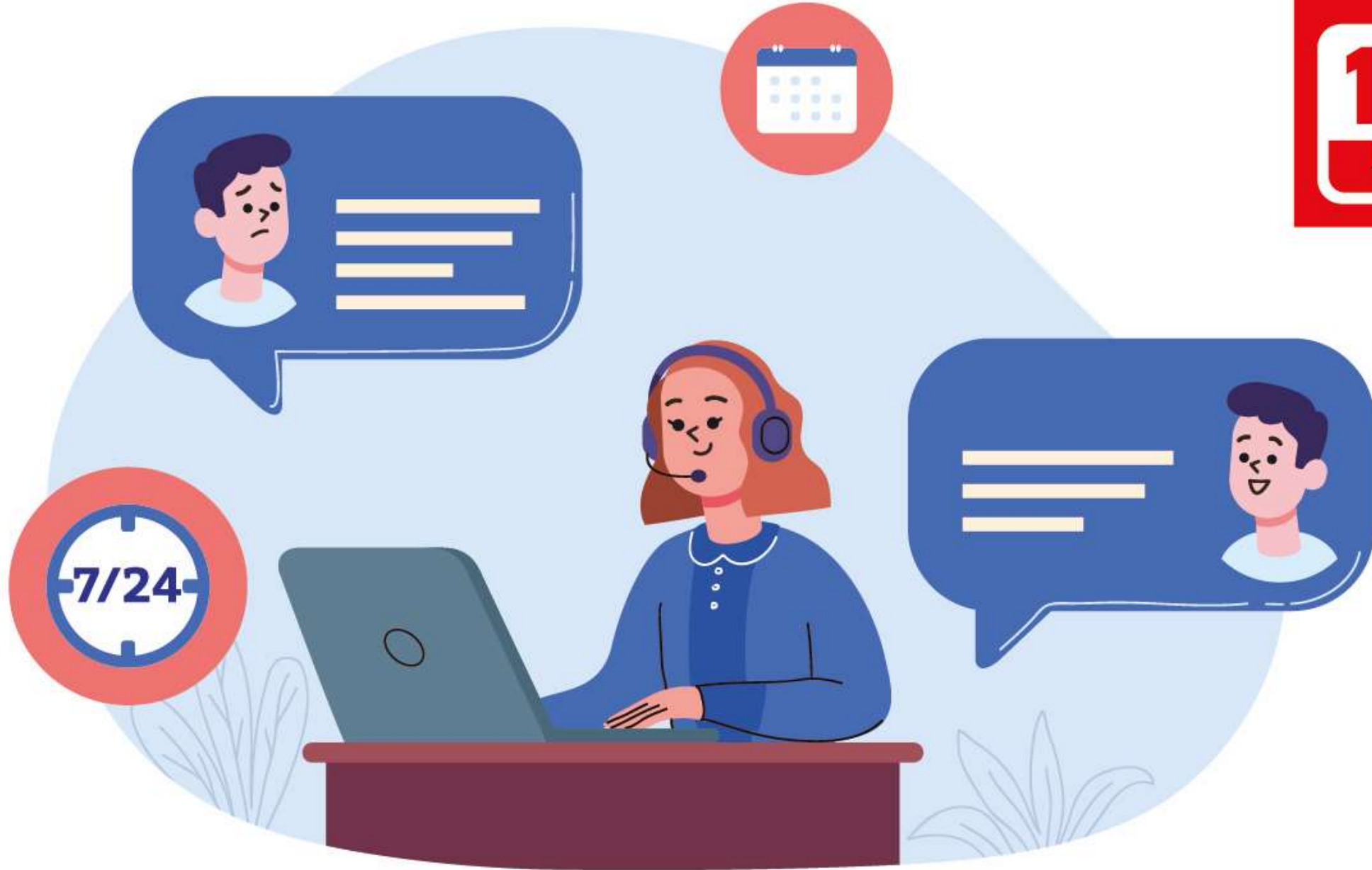
Adres istendiğinde **adresini net bir şekilde anlatmalısın**, bilmiyorsan en yakınındaki yetişkin bir kişiye telefonu vermelisin.



Bu bilgiler alındıktan sonra yardım ekiplerine aktarılacaksın, telefonu kapatma.



Yönlendirmeleri takip etmelisin, **yardım ekipleri en kısa süre içinde yanında olacak.**



112
ACIL
ÇAĞRI

ACİL DURUMLARDA SADECE



www.112.gov.tr